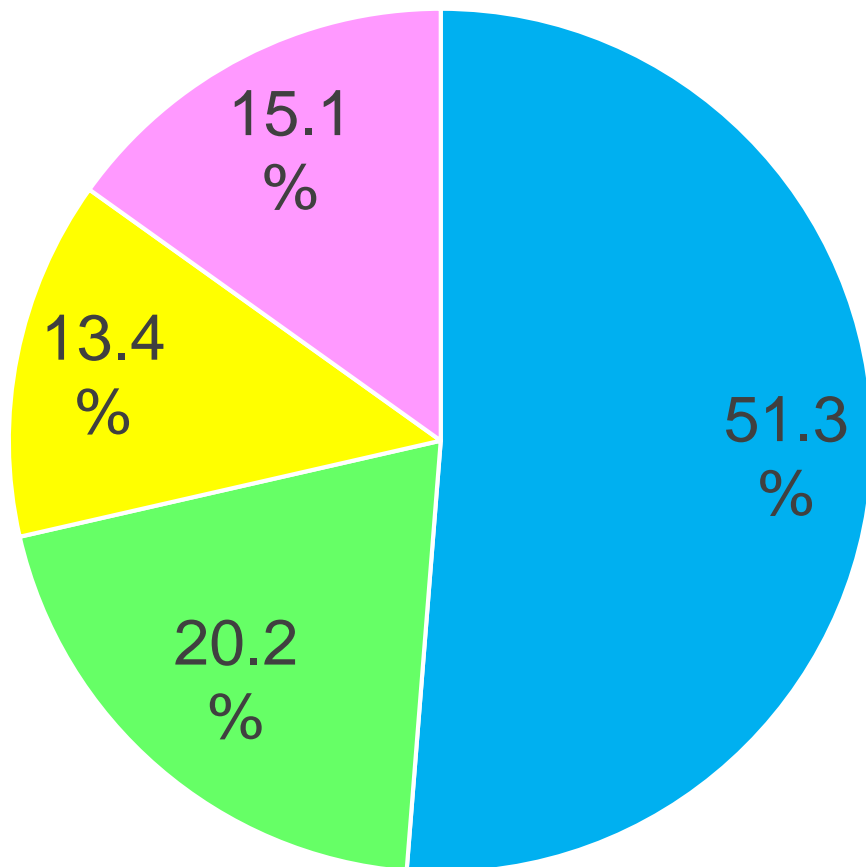


平成30年度調剤報酬改定の影響度 に関する調査報告書

2018年5月
一般社団法人 日本保険薬局協会
医療制度検討委員会

- 実施主体 一般社団法人 日本保険薬局協会 医療制度検討委員会
- 実施目的 平成30年度調剤報酬改定の影響度の状況把握
- アンケート対象 日本保険薬局協会会員薬局
- アンケート方法 オンラインWEB調査
- アンケート実施期間 2018年4月17日～2018年5月7日
- アンケート案内方法 正会員の協会担当者にメールの配信
- アンケート回答社数 119社

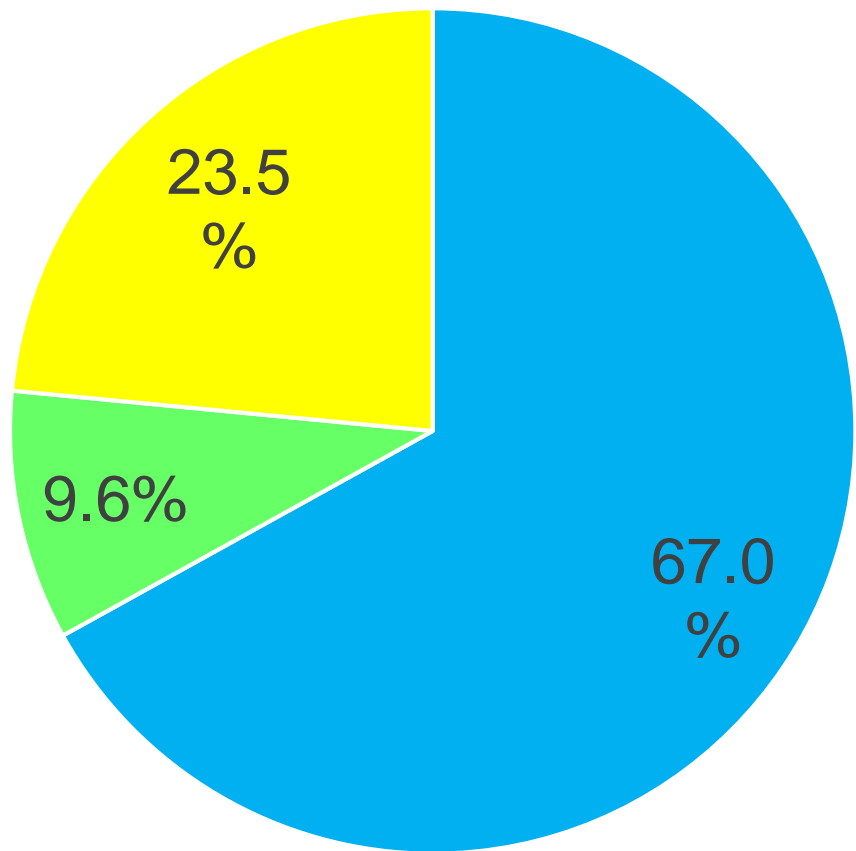
平成30年3月末時点の薬局数 (n=119)



- 1~20 薬局
- 21~50 薬局
- 51~100 薬局
- 101 薬局以上~

合計薬局数	8682 薬局
平均	73.0 薬局
中央値	19 薬局

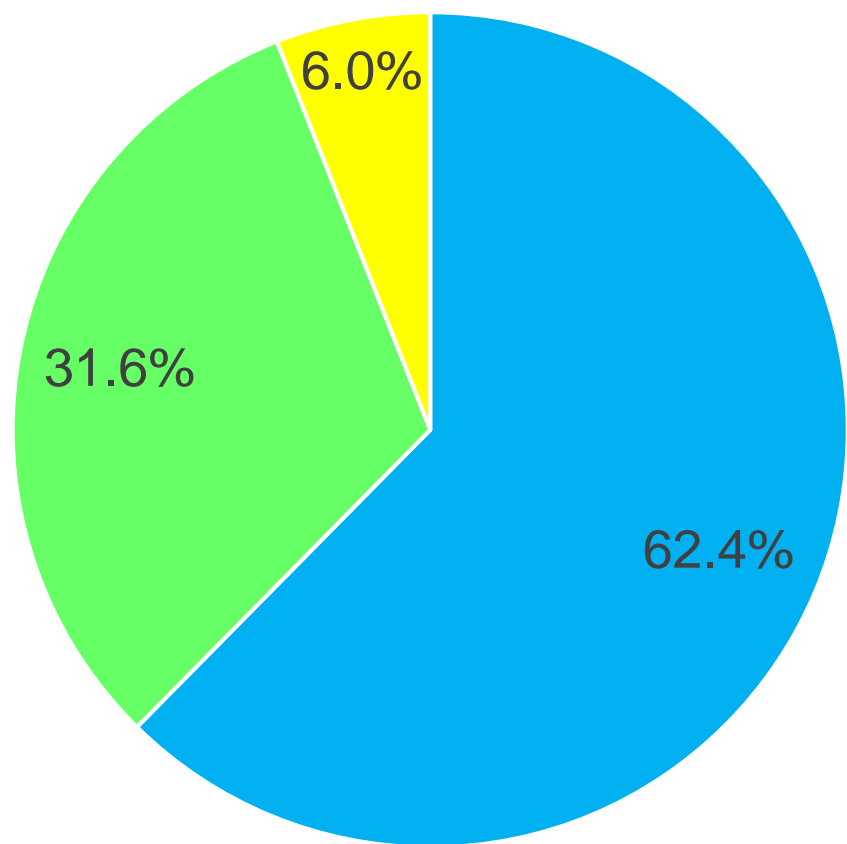
平成30年3月末時点の常勤薬剤師数 (n=115)



- 1～100人
- 101～200人
- 201人～

常勤薬剤師数合計	23,841人
平均	207.3人
中央値	52人

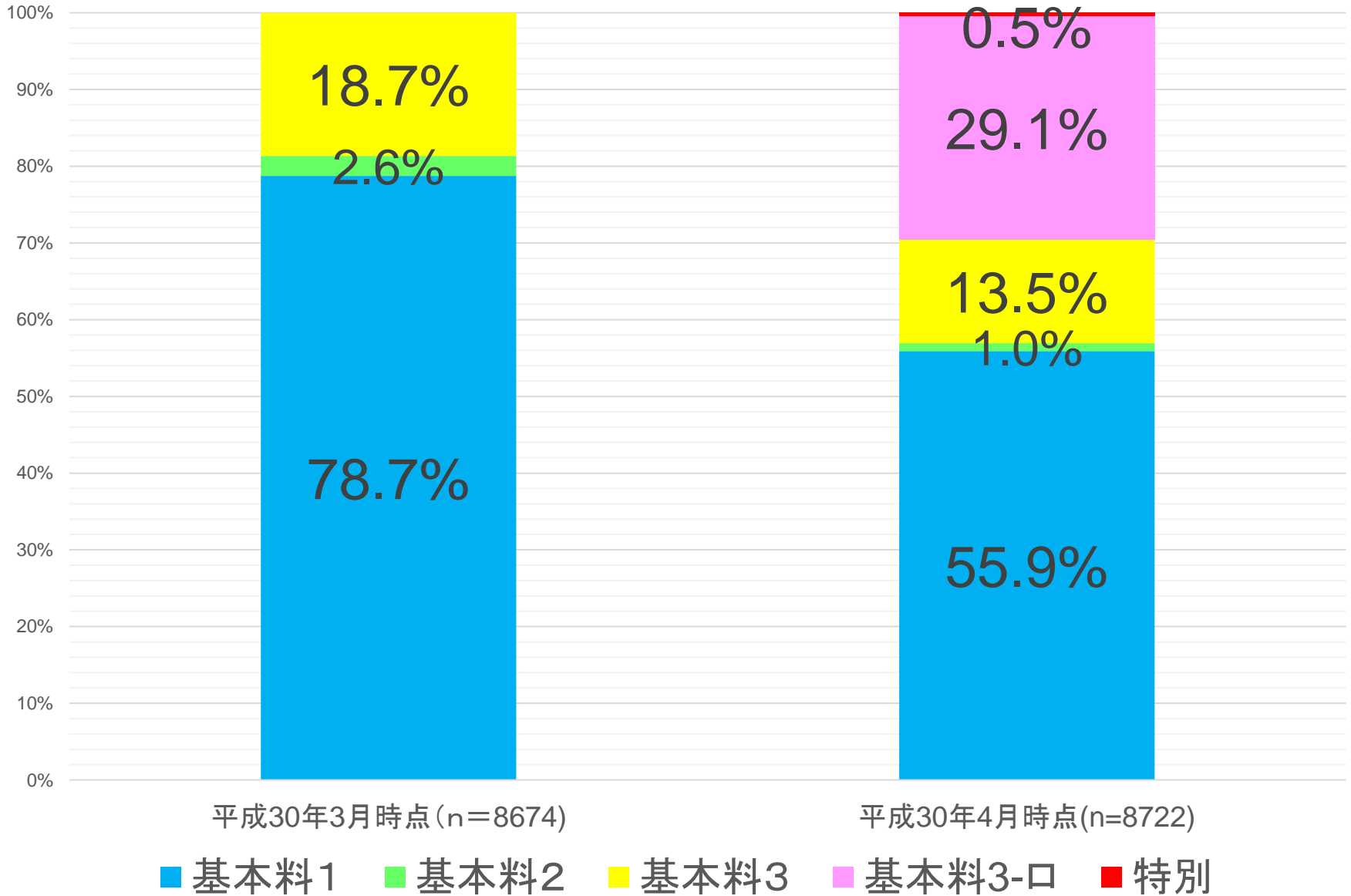
平成30年3月末時点の処方箋受付回数 月平均 (n=117)



- 4万回未満
- 4万回以上40万回未満
- 40万回以上

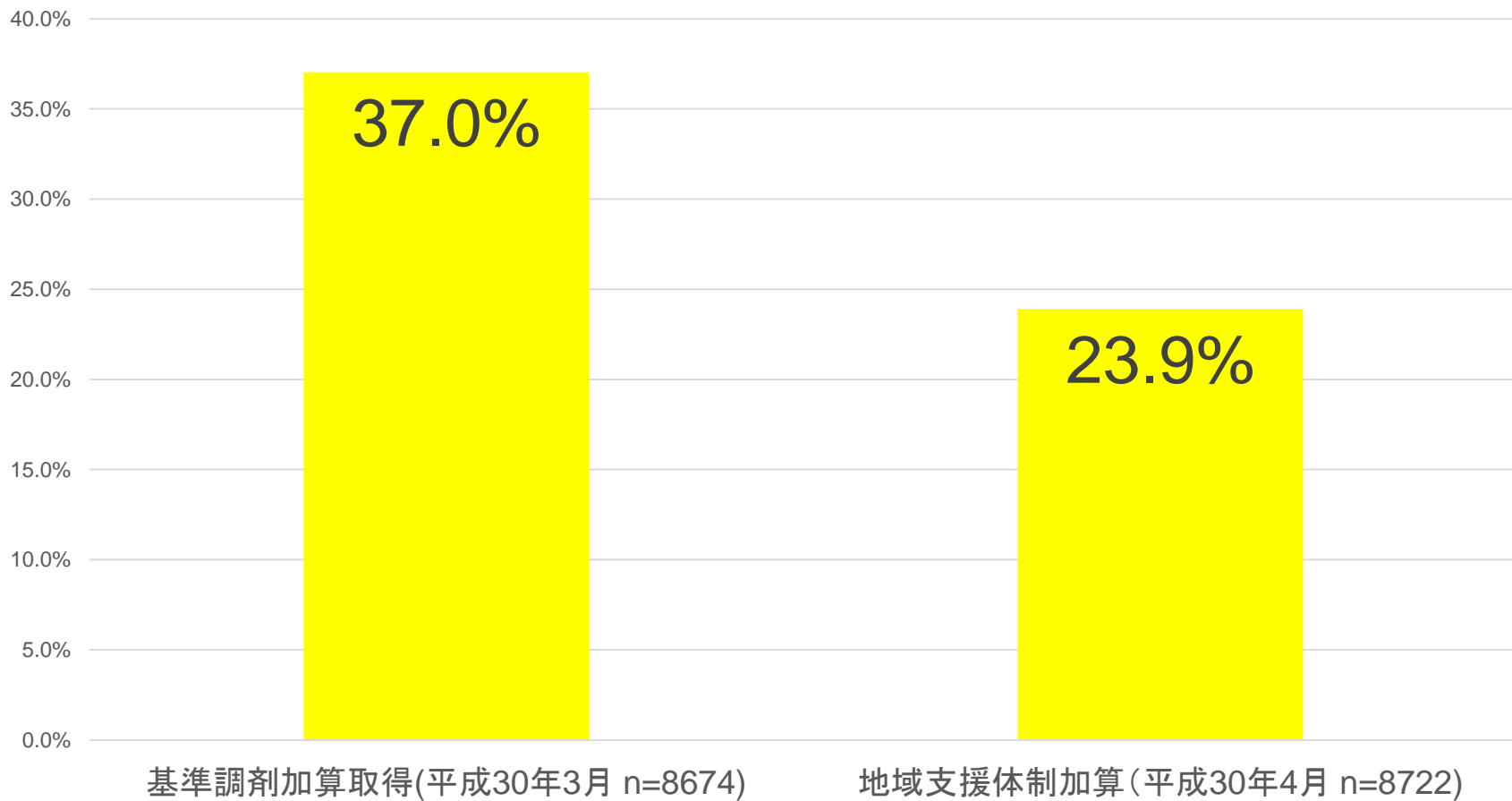
処方箋受付回数合計(月)	12,018,751回
平均	102,724回
中央値	28,848回

調剤基本料動向1



地域支援体制加算取得動向

平成30年3月時点での基準調剤加算の薬局数および、平成30年4月に届け出をした地域支援体制加算取得状況



※基本料1以外の薬局(3845薬局)では地域体制加算取得をしている薬局は **ゼロ**

項目ごとの1年間の対応実績状況

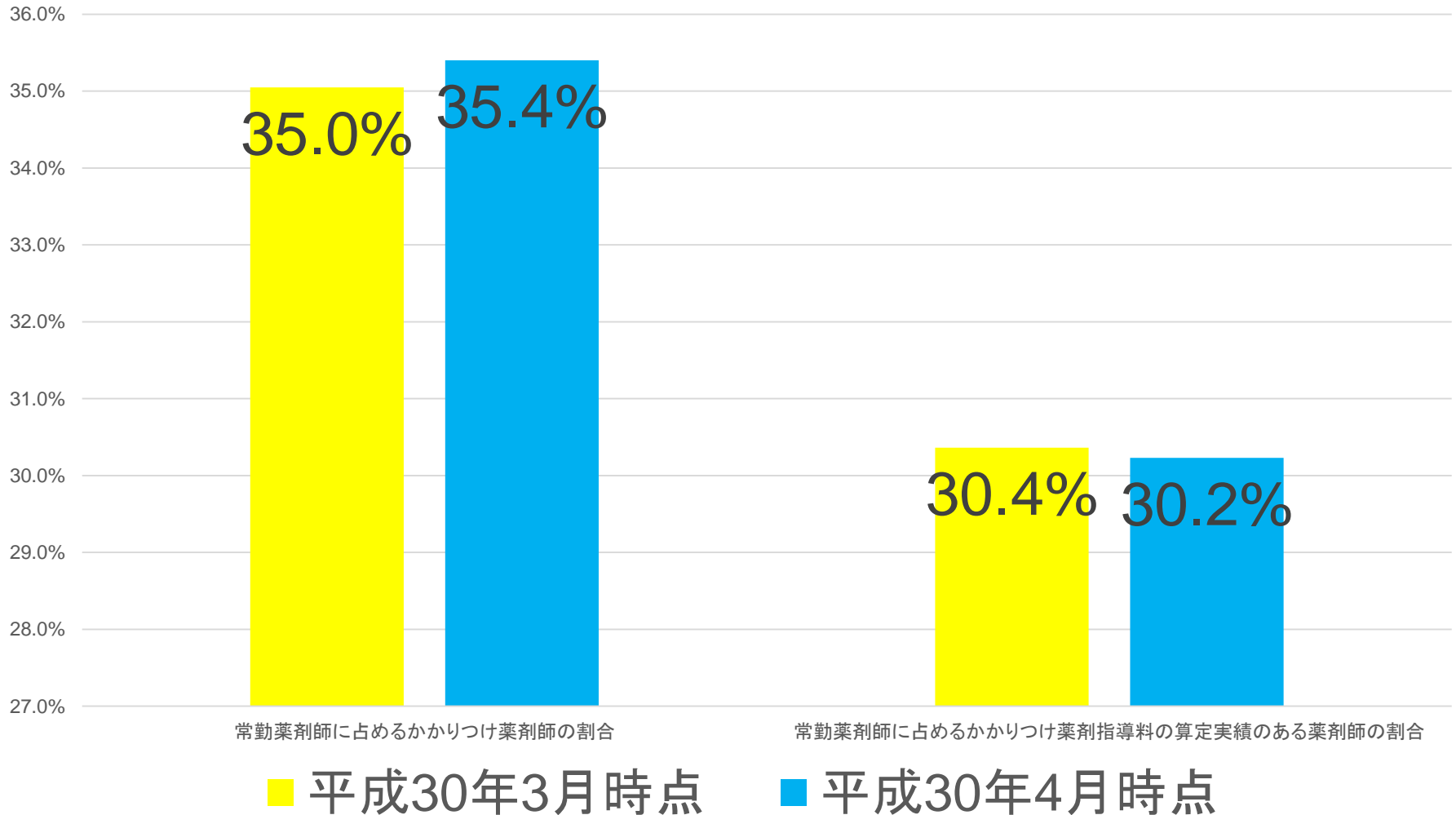
	常勤薬剤師数 1人あたり	中央値	【参考】 地域医療に貢献示す相 当の実績
夜間・休日等の対応実績	252.2回	120.0回	400回
重複投薬・相互作用等防止加算 等の実績	39.5回	25.0回	40回
単一建物診療患者が1人の場合 の在宅薬剤管理の実績	9.4回	3.8回	12回
服薬情報等提供料の実績	5.5回	0.3回	60回
麻薬指導管理加算の実績	4.9回	1.8回	10回
かかりつけ薬剤師指導料等の実 績	127.9回	21.4回	40回
外来服薬支援料の実績	0.4回	0.2回	12回

(n=114)

かかりつけ薬剤師動向1

(n=23,841)

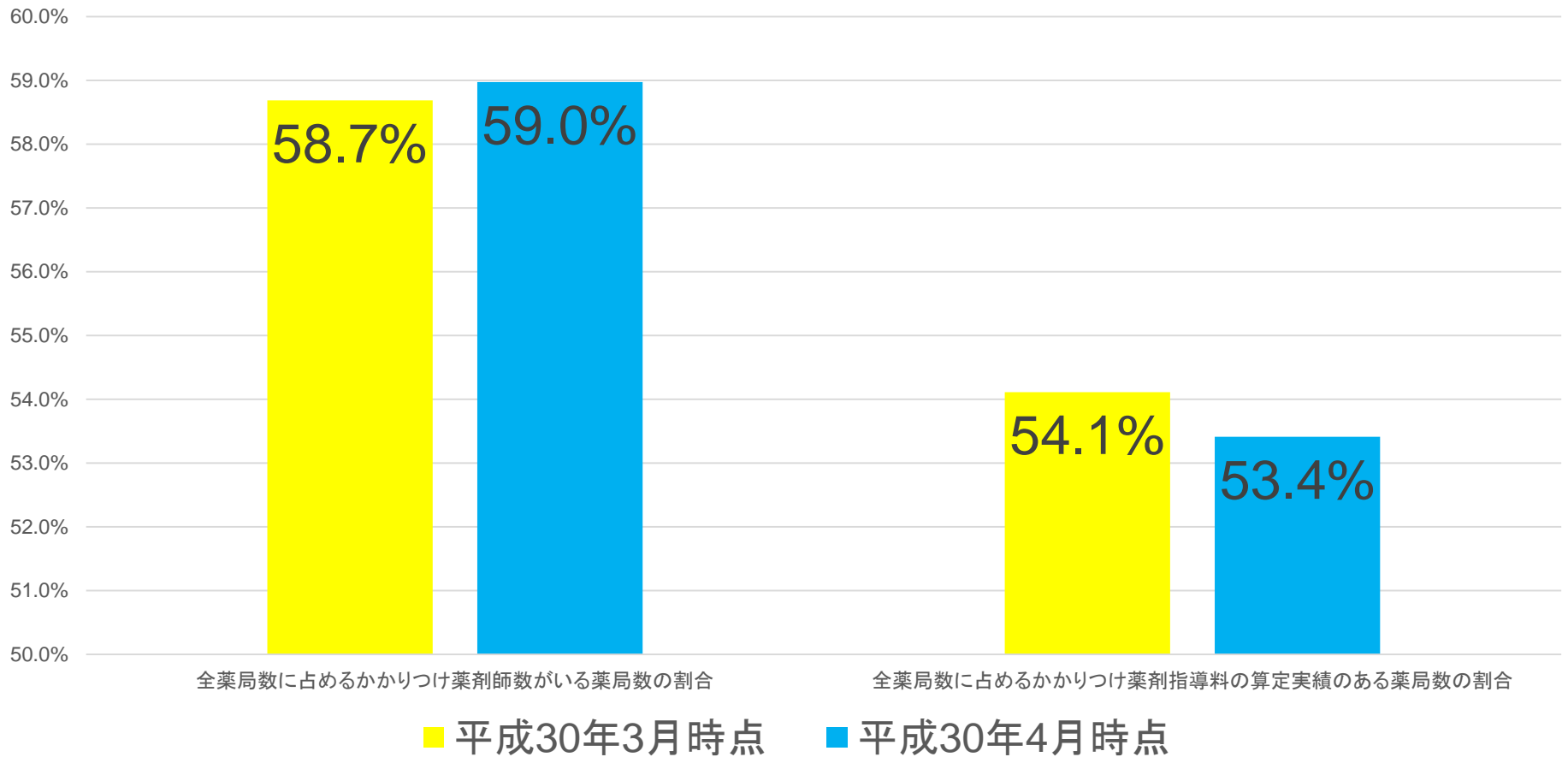
平成30年3月及び4月時点における常勤薬剤師数に占めるかかりつけ薬剤師数の割合



かかりつけ薬剤師動向2

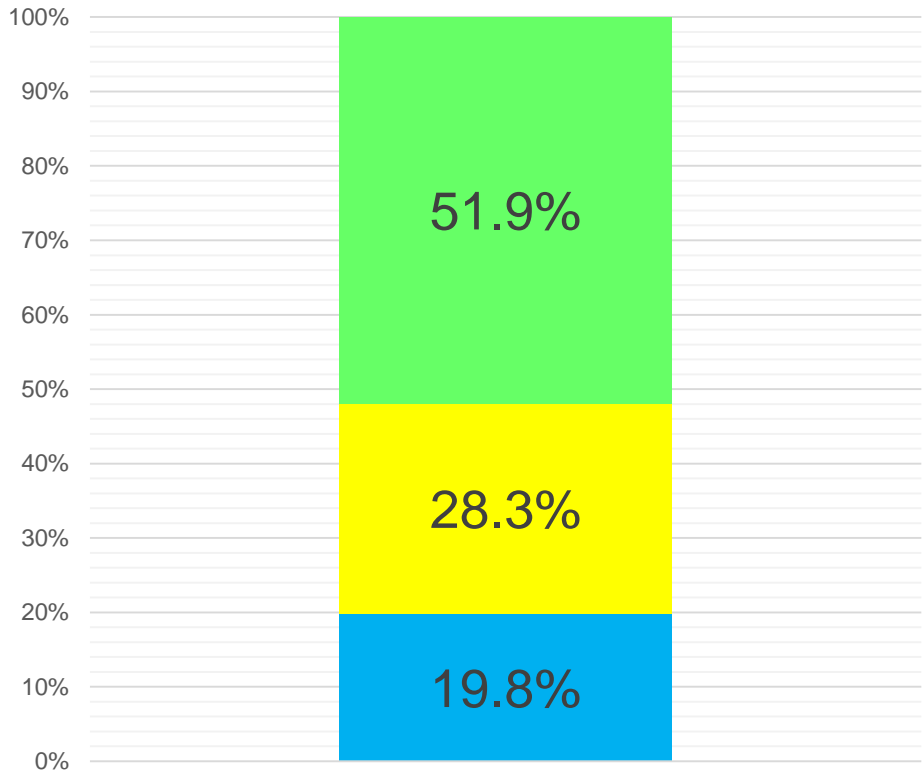
(n=8,682)

平成30年3月及び4月時点における全薬局数に占めるかかりつけ薬剤指導料の算定実績のある薬局数の割合



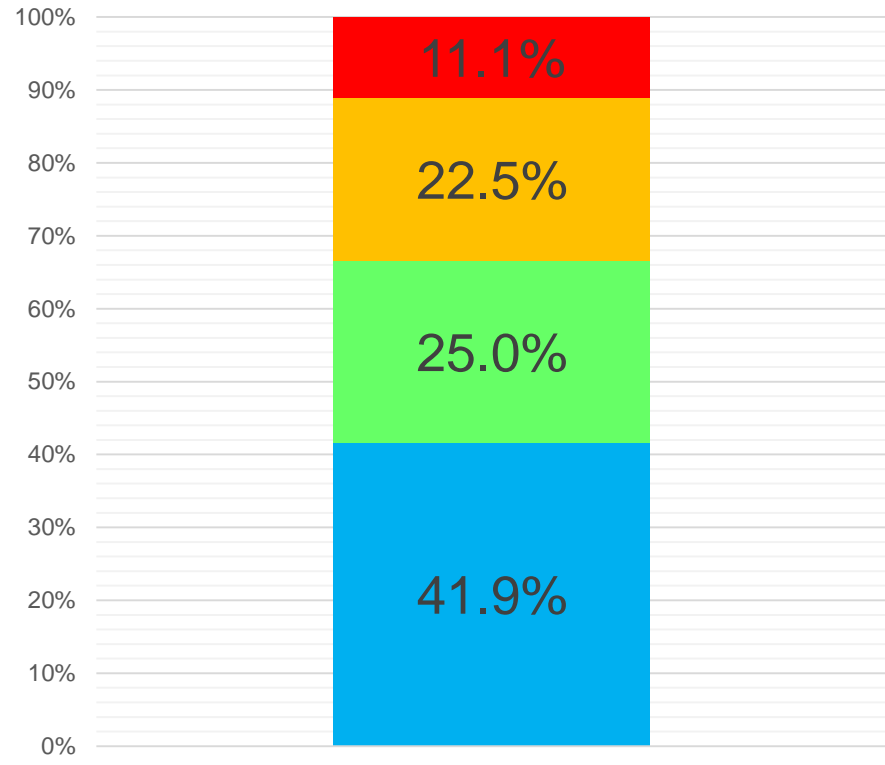
後発品体制加算の動向

Q6.平成30年3月時点での後発医薬品調剤体制加算の薬局数および、平成30年4月に届け出を済ませた後発医薬品調剤体制加算の薬局数の動向



平成30年3月時点(n=8674)

- 旧 後発医薬品 調剤体制加算2 (75%以上)
- 旧 後発医薬品 調剤体制加算1 (65%-75%)
- 加算なし



平成30年4月時点(n=8720)

- 後発医薬品 調剤体制加算3 (85%以上)
- 後発医薬品 調剤体制加算2 (80%-85%)
- 後発医薬品 調剤体制加算1 (75%-80%)
- 加算なし