

NPhA 健康サポート薬局研修  
地域包括ケア都道府県 追加認定申請書

- ・本申請書とともに、別紙『地域包括ケアワークシート A』、『地域包括ケアワークシート B』をご記載のうえご提出ください。
- ・提出資料の内容を確認後、追加認定をいたします。
- ・都道府県を追加認定後の修了証につきましては、事務局にて確認次第マイページよりダウンロードできるようになります。

【申請内容】

申請日 2021 年 12 月 1 日

資格番号	●●●●●	氏名	■●●●■	生年月日	●年 ●月 ●日
追加地域包括ケア都道府県名	神奈川県				
追加認定事由	<input checked="" type="checkbox"/> 異動 <input type="checkbox"/> 新規就業 <input type="checkbox"/> その他（理由： )				
追加認定日	●年 ●月 ●日				
追加都道府県内薬局就業開始(予定)日	●年 ●月 ●日				

【提出先】

日本保険薬局協会 健康サポート薬局研修事務局

●E-mail の場合： kensapo@nippon-pa.org

※タイトルは『地域包括ケア都道府県追加申請』とご記入いただき、認定証に記載されている資格番号と氏名を入力してご送付ください。

●郵送の場合：〒103-0027 東京都中央区日本橋 3-12-2 朝日ビルディング 4 階

# 当該地域の人口構成と特徴の調査

人口と高齢化率について調査し、全国平均との比較や、将来の見通しを把握しましょう。

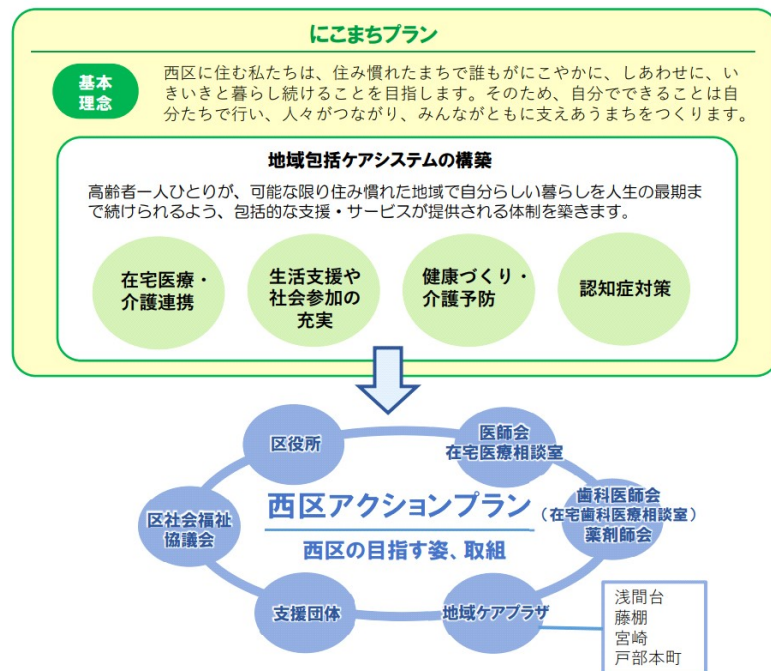
	現在			2045年	
	全国	当該都道府県 (神奈川県)	当該市町村 (横浜市西区)	全国	当該都道府県 (神奈川県)
総人口	125,325,000人	9,141,000人	101,132人	106,421,000人	8,313,000人
65歳以上人口	36,191,978人	2,356,153人	19,649人	39,192,277人	2,922,825人
高齢化率 (65歳以上)	28.87%	25.77%	19.42%	36.82%	35.15%

- 当該都道府県: あなたの勤務薬局の所在都道府県としてください。
- 内閣府高齢社会白書 参照: <https://www8.cao.go.jp/kourei/whitepaper/index-w.html>
- 国立社会保障・人口問題研究所 > 将来推計人口・世帯数 参照: <http://www.ipss.go.jp/syoushika/tohkei/Mainmenu.asp>



## あなたの都道府県の地域包括ケアシステムの構築に関する事例調査しましょう。

- ・できるだけ勤務薬局と距離が近い事例を調査してみましよう。
- ・調査した内容を地域住民に説明できるように事例の概要を下記に記録しておきましょう。
- ・薬局・薬剤師としての関わり方をできる範囲で想定(シミュレーション)してみてください。



「横浜型地域包括ケアシステム構築に向けた西区アクションプラン」より参照

- ・西区かかりつけ医師のバックアップシステムもあり、24時間対応が可能な医師を配置して対応している
- ・西区在宅医療相談室の設置で
  - ① 医療と介護の連携推進
  - ② 在宅医療提供体制の構築
  - ③ 在宅医療・介護を担う人材の育成
  - ④ 市民に向けた在宅医療の普及・啓発
 に取り組み、区全体で高齢者もバックアップをしている。
- ・多職種連携の会議などの回数を増やすことで交流面会の機会を増やし、関係を構築している。また人材育成研修を頻繁に行うことで地域住民への還元を目指している。

(シミュレーション)

- ・薬剤師以外の多職種と連携し高齢者を一人きりにしない見守りを維持することに薬剤師も介入していく
- ・利用者に対して維持しやすい簡便な薬物治療を提案していく。

- あなたの勤務薬局の所在都道府県を調査してください。
- 厚生労働省 地域包括ケアシステムの構築に関する事例集を参照ください。

<http://www.kaigokensaku.mhlw.go.jp/chiiki-houkatsu/>



# 当該地域包括ケアMAPの作成



医療	施設名	連絡先
地域基幹病院	・けいゆう病院	045-221-8181
高度急性期病院	・聖隷横浜病院	045-715-3111
慢性・亜急性期病院	・横浜市民病院 ・横浜みなと赤十字病院 ・横浜市立大学付属病院	045-316-4580 045-628-6100 045-787-2800
回復期・リハビリ病院	・横浜中央病院 ・亀田病院 ・東部病院	045-641-1921 045-231-1881 045-576-3000
クリニック 医院 診療所	・中島整形病院 ・富田内科クリニック ・岡部医院	045-243-6651 045-260-6313 045-321-5703
薬局	・さくら薬局藤棚店 ・藤棚調剤薬局 ・中央調剤薬局	045-250-5600 045-242-6737 045-321-3842



介護	施設名	連絡先
介護事業所	・戸部本町地域ケアプラザ ・居宅介護支援センター横浜 ・銀鈴の詩	045-321-3298 045-317-6918 045-594-9531
訪問看護 ステーション	・西区医師会訪問介護ステーション ・セコム横浜訪問介護ステーション ・あんしんケア	045-320-3061 045-410-3953 045-444-0352



保健・福祉	施設名	連絡先
地域包括支援 センター	・藤棚地域ケアプラザ	045-253-0661
健康診断や保健 指導の実施機関	・富田内科クリニック ・平沼コンフォート病院	045-260-6313 045-321-6090
介護予防・日常生 活支援総合 事業機関	・戸部本町地域ケアプラザ ・デイサービスコトコト ・藤棚地域ケアプラザ	045-321-3298 045-755-3360 045-253-0662



医療介護情報局 <http://caremap.jp/>



介護事業所・生活関連情報検索  
<http://www.kaigokensaku.mhlw.go.jp/>

地域医療情報システム  
<http://jmap.jp/>

# 当該地域の人口構成と特徴の調査

人口と高齢化率について調査し、全国平均との比較や、将来の見通しを把握しましょう。

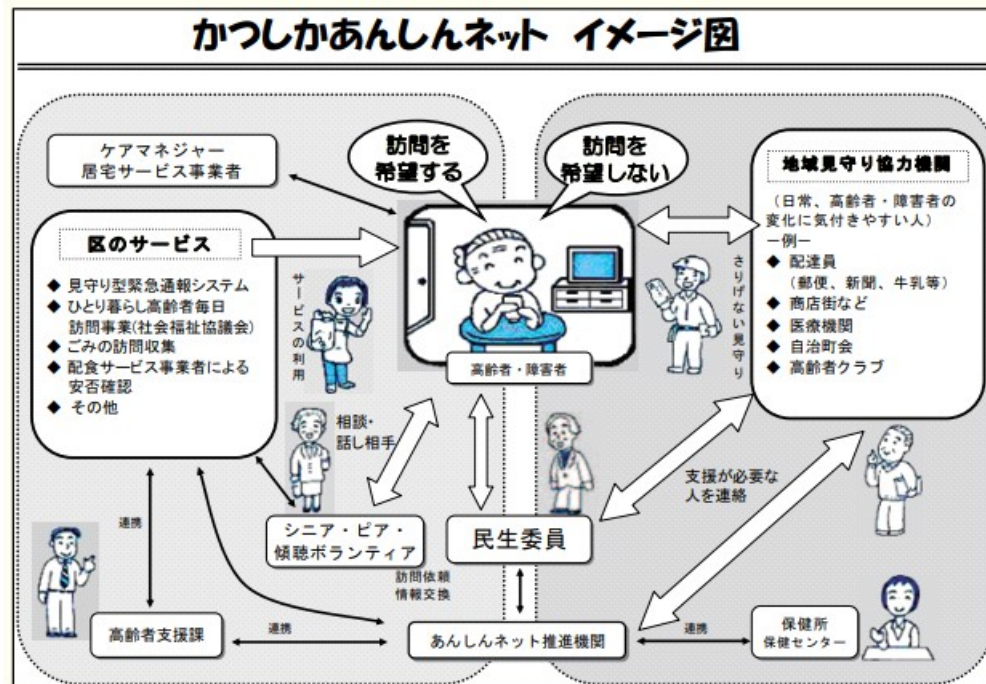
	現在			2045年	
	全国	当該都道府県 (東京都)	当該市町村 (葛飾区)	全国	当該都道府県 (東京都)
総人口	125,325,000人	13,733,000人	439,030人	106,421,000人	13,607,000人
65歳以上人口	36,191,978人	3,215,409人	110,223人	39,192,277人	4,175,687人
高齢化率 (65歳以上)	28.87%	23.4%	25.10%	36.82%	60.68%

- 当該都道府県: あなたの勤務薬局の所在都道府県としてください。
- 内閣府高齢社会白書 参照: <https://www8.cao.go.jp/kourei/whitepaper/index-w.html>
- 国立社会保障・人口問題研究所 > 将来推計人口・世帯数 参照: <http://www.ipss.go.jp/syoushika/tohkei/Mainmenu.asp>



## あなたの都道府県の地域包括ケアシステムの構築に関する事例調査しましょう。

- ・できるだけ勤務薬局と距離が近い事例を調査してみましよう。
- ・調査した内容を地域住民に説明できるように事例の概要を下記に記録しておきましょう。
- ・薬局・薬剤師としての関わり方をできる範囲で想定(シミュレーション)してみてください。



かつしかあんしんネットワーク事業より参照

・あんしんネット推進機関（地域包括支援センター、葛飾区福祉部障害福祉課）が中心となって、地域の協力機関（地域の町内会・自治会、民生児童委員、高齢者クラブ、医療機関など）の協力を得ながら、高齢者等の見守りを継続している。

・地域の機関に葛飾区が活動への理解と協力を呼び掛け、現在は、地域包括支援センターが中心となって地域ごとに関係機関会議などを開催し、ネットワークを築いている。

(シミュレーション)

・地域包括支援センターと連携を図り、服薬に不安のある高齢者などの支援の為に在宅介入などを行う。

あなたの勤務薬局の所在都道府県を調査してください。

➤ 厚生労働省 地域包括ケアシステムの構築に関する事例集を参照ください。

<http://www.kaigokensaku.mhlw.go.jp/chiiki-houkatsu/>



# 当該地域包括ケアMAPの作成



医療	施設名	連絡先
地域基幹病院	・慈恵会医科大学葛飾医療センター	03-3603-2111
高度急性期病院	・東部地域病院	03-5682-5111
慢性・亜急性期病院	・平成立石病院 ・亀有中央病院 ・イムス東京葛飾総合病院	03-3692-2121 03-5650-2020 03-5670-9901
回復期・リハビリ病院	・葛飾リハビリテーションセンター ・かつしか江戸川病院 ・イムスリハビリテーションセンター	03-6231-2020 03-3672-1046 03-3697-8331
クリニック 医院 診療所	・さくら耳鼻咽喉科クリニック ・立石腎クリニック ・立石内科クリニック	03-5654-3387 03-5672-2151 03-5654-3037
薬局	・三愛薬局 ・さくら薬局立石店 ・ウエルシア葛飾立石店	03-3693-9000 03-6657-6303 03-5671-3852



介護	施設名	連絡先
介護事業所	・東電さわやかケア立石 ・ケア21 かつしか ・オンリーワン	03-5698-3191 03-5671-0180 03-5654-0016
訪問看護 ステーション	・立石訪問看護ステーション ・葛飾区医師会訪問看護ステーション ・訪問看護ステーション オアシス	03-6657-7891 03-5670-8100 03-5672-2392



保健・福祉	施設名	連絡先
地域包括支援センター	・高齢者総合相談センター立石	03-6657-6140
健康診断や保健指導の実施機関	・亀有病院 ・イムス葛飾総合病院	03-3601-0186 03-5670-9901
介護予防・日常生活支援総合事業機関	・デイサービスウイズユー立石 ・ハイリハ東立石 ・ベストリハ立石	03-6662-8123 03-5671-5181 03-5671-0161



医療介護情報局 <http://caremap.jp/>



介護事業所・生活関連情報検索  
<http://www.kaigokensaku.mhlw.go.jp/>

地域医療情報システム  
<http://jmap.jp/>